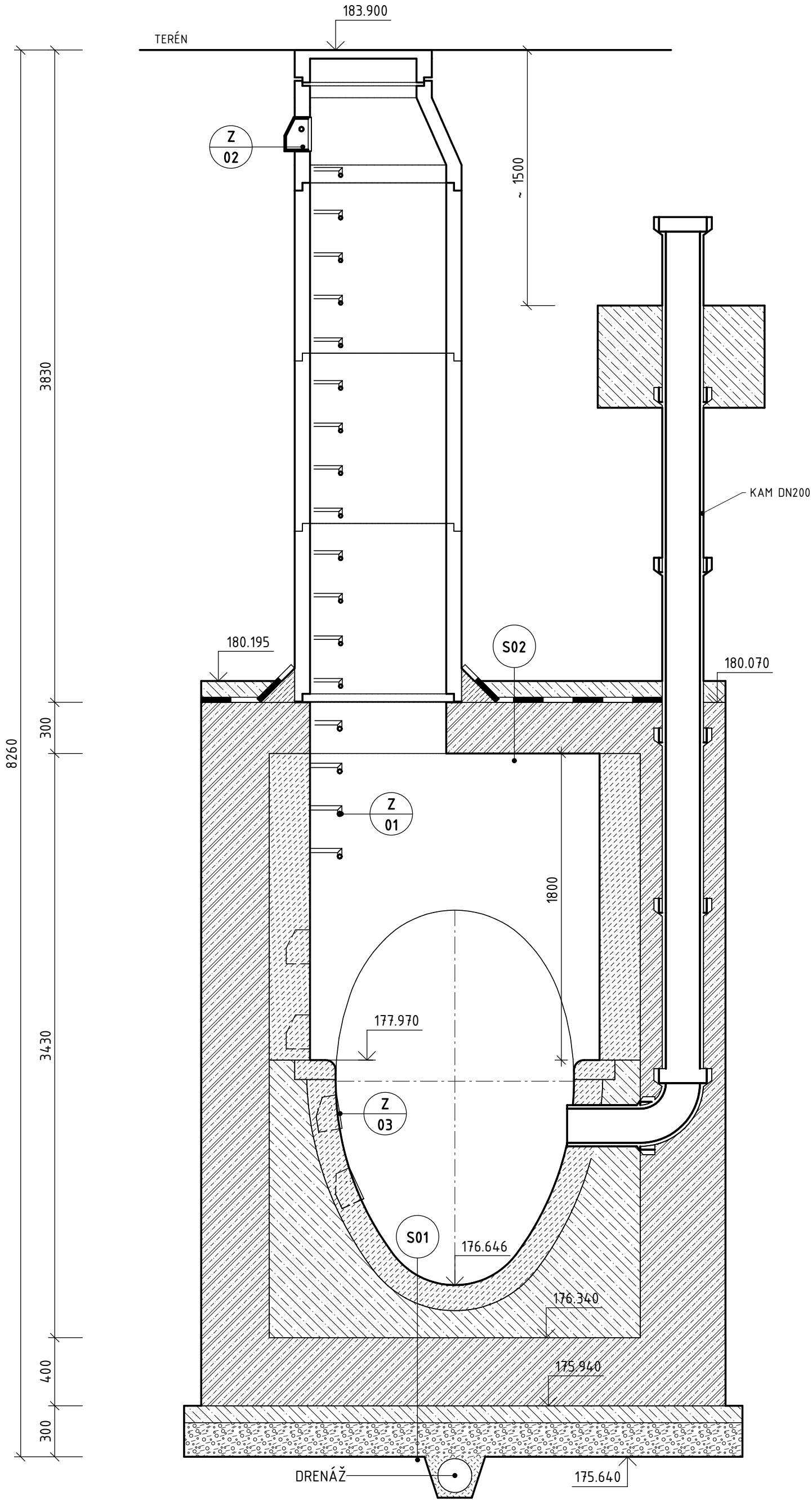


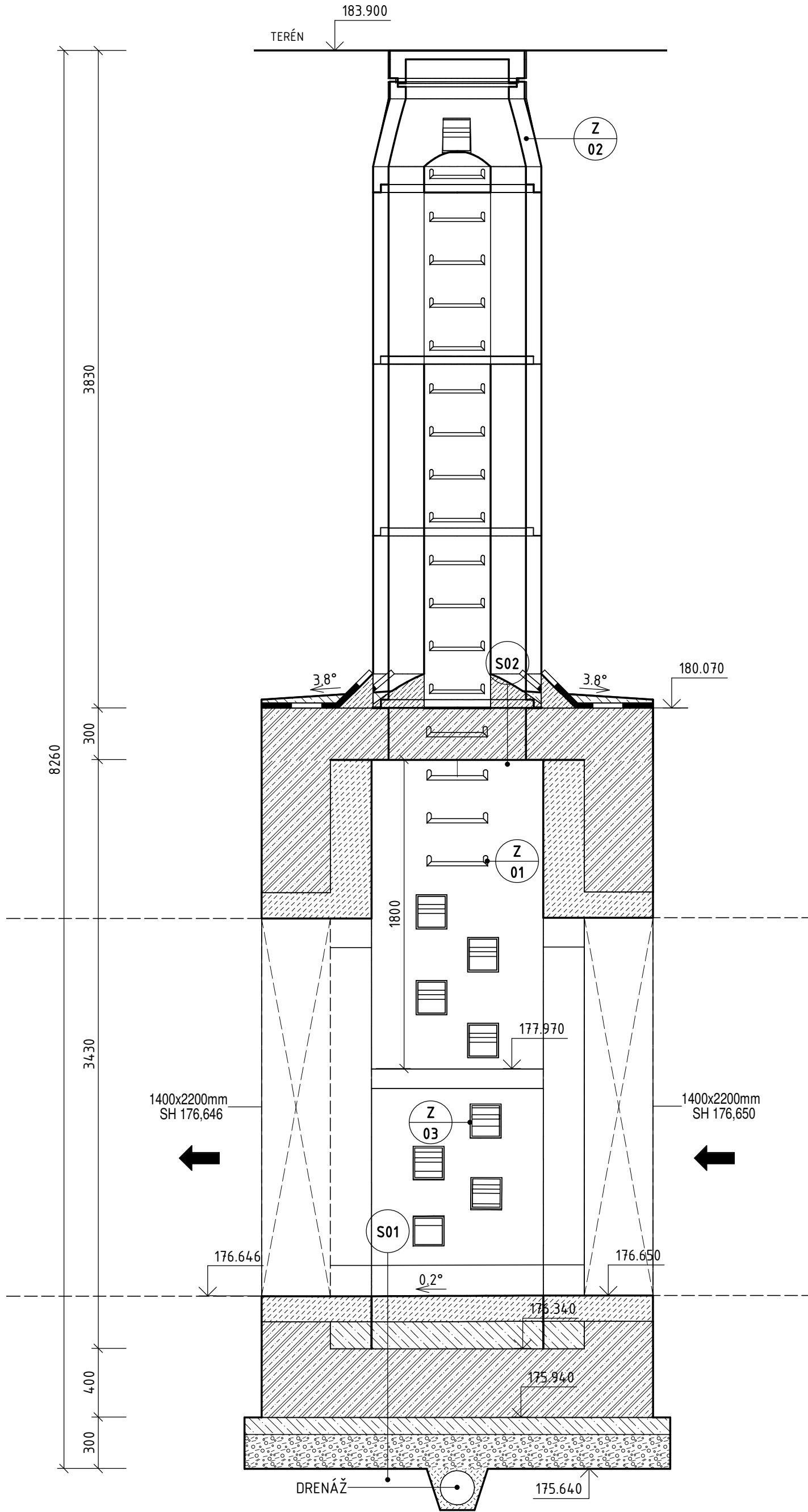
ŘEZ 1-1'

MĚŘÍTKO 1 : 25



ŘEZ A-A'

MĚŘÍTKO 1 : 25



LEGENDA MATERIÁLŮ

- ŽELEZOBETON SPECIFIKACE VIZ ČÁST D.1.2 STAVEBNĚ KONSTRUKČNÍ ŘEŠENÍ
- 
- 
- BETON - PROSTÝ C 16/20 (SPÁDOVÝ BETON, VÝPLŇOVÝ BETON)

PODKLADNÍ BETON C 12/15

- S01

OBKLAD Z ČEDIČOVÝCH CIHEL tl. 240mm

VÝPLŇOVÝ BETON C16/20

ŽELEZOBETON C30/37 (podrobná specifikace viz D.1.2 STK)

PODKLADNÍ BETON C12/15 tl. 100mm

HUTNĚNÝ PODSYP frakce 16-32 tl. 200mm (ID>0,8)

ROSTLÝ TERÉN
- S02

ZÁSYP ZEMINOU VHODNOU KE ZHUTNĚNÍ (ID>0,8)

SPÁDOVÝ BETON C16/20

POJISTNÁ HYDROIZOLACE - ASFALTOVÉ PÁSY

PENETRACE

ŽELEZOBETON C30/37 (podrobná specifikace viz D.1.2 STK)

SPECIÁLNÍ OCHRANNÝ CHEMICKY ODOLNÝ NÁTĚR

- Z 01

ŠACHTOVÁ STUPADLA, POČET = 4 KS (OCEL, POPLASTOVANÁ)
- Z 02

VSTUPNÍ ŠACHTA, 1x KANALIZAČNÍ POKLOP (TŘÍDA ZATÍŽENÍ D400), VÝŠKA 160 MM

1x VYROVNÁVACÍ PRSTENEC TBW - Q.1 62/6

1x PŘECHODOVÁ SKRUŽ TBR - Q.1 80-62/60

3x KANALIZAČNÍ SKRUŽ TBS - Q.1 80/100

3x TĚSNĚNÍ PRO DN 800
- Z 03

KAPSOVÉ STUPADLO, POČET = 8 KS, Z TOHO 1 X BEZ ÚCHYTU (OCEL, POPLASTOVANÁ)

POZNÁMKY

VÝKOP / PAŽENÍ VIZ ČÁST E.8 - RAŽBA

VÝŠKOVÝ SYSTÉM: Bpv		SOUŘADNÝ SYSTÉM: S-JTSK	
6			
5			
4			
3			
2			
1	ČISTOPIS	13.12.2019	Ing. Rinn
REVIZE	POPIS	DATUM	SCHVÁLIL

Sweco Hydroprojekt a.s. Ústředí Praha Táborská 31, 140 16 Praha 4; praha@sweco.cz; www.sweco.cz				SWECO 	
VYPRACOVAL	Ing. Wallenfels	HIP	Ing. Kuba, Ph.D.	T. KONTROLA	Ing. Kuba, Ph.D.
PROJEKTANT	Ing. Wallenfels	ŘEDITEL DIVIZE	Ing. Hanák	DATUM	12/2019
OBJEDNATEL	HLAVNÍ MĚSTO PRAHA			OKRES	Praha Bubeneč
AKČE: ÚČOV NÁTOKOVÝ LABYRINT LEVÝ BŘEH CELKOVÁ PŘESTAVBA A ETAPA 0004 STAVBA č. 6963 Přeložky stok B a D				ČÍSLO ZAKÁZKY	11-9242-02-04
				STUPEŇ	TDW
				FORMÁT	6 x A4
				MĚŘÍTKO	1:25
				ARCHIVNÍ ČÍSLO	012891/19/1
ČÁST STAVBY	RŠ BD2			SO/PS	SO 01.5
PŘÍLOHA: SO 01.5 - RŠ BD2 - Řezy				ČÍSLO PŘÍLOHY	D.1.1.1.27
					e 1

Tato dokumentace včetně všech příloh (s výjimkou dat poskytnutých objednatelům) je duševním vlastnictvím akciové společnosti Sweco Hydroprojekt a.s. Objednatel této dokumentace je oprávněn ji využít k účelům vyplývajícím z uzavřené smlouvy bez jakéhokoliv omezení. Jiné osoby (jak fyzické, tak právnické) nejsou bez předchozího výslovného souhlasu objednatele oprávněny tuto dokumentaci ani její části jakkoli využívat, kopírovat (ani jiným způsobem rozmnožovat) nebo zpřístupnit dalším osobám.

Poznámka: Podpisy zpracovatelů jsou připojeny pouze k výřisku číslo 01 nebo originálu přílohy (matrici).